

ÚJ BRAMAC THERM

Hőszigetelés tetőfokon


BRAMAC



Érvényes 2012. február 1-től

A MONIER GROUP tagja

Bramac Therm
Energiamegtakarítás télen, nyáron



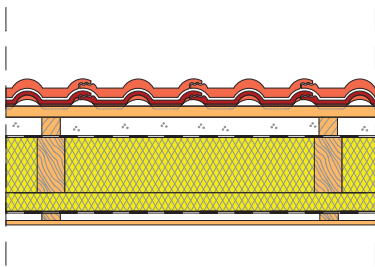
A Bramac Therm hőszigetelő rendszer

Bramac Therm hőszigetelő rendszer meglévő, szarufa közötti hőszigetelés kiegészítéseként vagy önmagában alkalmas magastetők szarufa feletti, felületfolytonos (hőhídmentes) hőszigetelésére. A termék PUR/PIR (poliuretán/poliizocianurát) alapanyagból készül és megfelel az EN 13165 európai szabványnak.

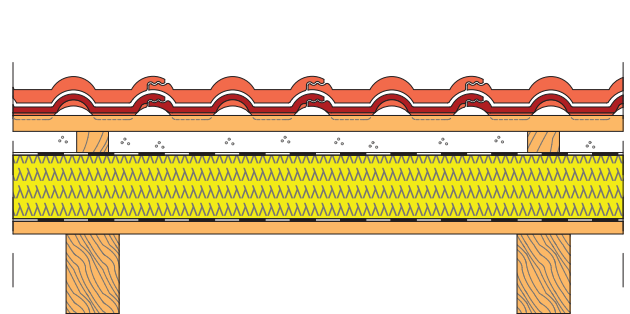
A PUR/PIR anyagok sajátossága, hogy gyártásuk során nagyon finom, apró szerkezetű cellák alakulnak ki, melyek magukba zárják a levegőt. A különleges szerkezetű anyag így a korábban az építőiparban használt anyagokhoz képest sokkal kedvezőbb hővezetési tényezővel és alacsony vízfellevő képességgel rendelkezik.

A Bramac Therm hőszigetelő elemek felületfolytonosan, azaz megszakítás nélkül kerülnek elhelyezésre, így nem kell számolni a szarufák és egyéb vázszerkezetek rontó hatásával.

Hagyományos rétegrend



Hőhídmentes Bramac Therm hőszigetelés



Bramac Therm Kompakt



Bramac Therm Top



- Páraáteresztő, elsősorban tetőfelújításokhoz ajánlott
- Vízzáró és szélzáró alátéthéjazat egyben
- Már 140 mm-es vastagságban is a kor követelményeinek megfelelő hőszigetelő
- Hővezetési tényező: 0,024 W/mK
- Kiváló hőszigetelő képesség
- Mindkét oldalon páraáteresztő kasírozás
- Kiváló nyári hővédelem
- Nagy nyomószilárdság, alacsony vízfelvétel
- Felületfolytonos, hőhídmentes hőszigetelés
- Méretpontos, csaphornyos illesztés
- 145g/m² tömegű alátétfolia-kasírozás
- Alátétfolia átlapolások dupla ragasztósávval illeszkednek
- Komplet rendszer: párazárástól a rögzítőcsavarokig
- Környezetbarát gyártástechnológia, allergénmentes alapanyagok

- Extrém jó hőszigetelő, kiemelkedő Lambda-értékkel
- Vízzáró és szélzáró alátéthéjazat egyben
- Már 120 mm-es vastagságban is a kor követelményeinek megfelelő hőszigetelő
- Hővezetési tényező: 0,022 W/mK
- Mindkét oldalon alumíniumkasírozás
- Kiváló nyári hővédelem
- Nagy nyomószilárdság, alacsony vízfelvétel
- Felületfolytonos, hőhídmentes hőszigetelés
- Méretpontos, csaphornyos illesztés
- 145g/m² tömegű alátétfolia-kasírozás
- Alátétfolia átlapolások dupla ragasztósávval illeszkednek
- Komplet rendszer: párazárástól a rögzítőcsavarokig
- Környezetbarát gyártástechnológia, allergénmentes alapanyagok



Bramac Therm árlista

Bramac Therm Kompakt		Anyagi hővezetés tényezője (λ érték)	Mennyiségi egység	Egységár / Ft	
				Áfa nélkül	Áfa-val
Bramac Therm Kompakt	80 mm	0,025 W/mK	m ²	6006,30	7628,00
Bramac Therm Kompakt	100 mm	0,025 W/mK	m ²	7203,15	9148,00
Bramac Therm Kompakt	120 mm	0,024 W/mK	m ²	8368,50	10628,00
Bramac Therm Kompakt	140 mm	0,024 W/mK	m ²	9261,42	11762,00
Bramac Therm Kompakt	160 mm	0,024 W/mK	m ²	10163,78	12908,00
Bramac Therm Kompakt	180 mm	0,024 W/mK	m ²	10940,94	13895,00
Bramac Therm Kompakt	200 mm	0,024 W/mK	m ²	11739,37	14909,00
Bramac Therm Kompakt	220 mm	0,024 W/mK	m ²	12578,74	15975,00
Bramac Therm Kompakt	240 mm	0,024 W/mK	m ²	13408,66	17029,00

Bramac Therm Top		Anyagi hővezetés tényezője (λ érték)	Mennyiségi egység	Egységár / Ft	
				Áfa nélkül	Áfa-val
Bramac Therm Top	80 mm	0,022 W/mK	m ²	6279,53	7975,00
Bramac Therm Top	100 mm	0,022 W/mK	m ²	7486,61	9508,00
Bramac Therm Top	120 mm	0,022 W/mK	m ²	8651,97	10988,00
Bramac Therm Top	140 mm	0,022 W/mK	m ²	9807,09	12455,00
Bramac Therm Top	160 mm	0,022 W/mK	m ²	10710,24	13602,00
Bramac Therm Top	180 mm	0,022 W/mK	m ²	11613,39	14749,00
Bramac Therm Top	200 mm	0,022 W/mK	m ²	12474,02	15842,00
Bramac Therm Top	220 mm	0,022 W/mK	m ²	13398,43	17016,00
Bramac Therm Top	240 mm	0,022 W/mK	m ²	14280,31	18136,00

Rendszerkiegészítők	Méret	Mennyiségi egység	Egységár / Ft	
			Áfa nélkül	Áfa-val
Bramac Climatape ragasztószalag	60 mm x 25 m	tekercs	4881,89	6200,00
Bramac Therm Fix A tömítőanyag	310 ml	tubus	2062,99	2620,00
Bramac Therm ragasztószalag	240 mm x 20 m	tekercs	18787,40	23860,00
Bramac hézagztömítő szalag	15 mm x 5 m	tekercs	1992,13	2530,00
Bramac Membran 100 belső oldali párazáró fólia	1,5 m x 50 m	m ²	518,90	659,00
Bramac Szegztömítő szalag	50 mm x 25 m	tekercs	6870,08	8725,00

Rendszercsavarok	Méret	Mennyiségi egység	Egységár / Ft	
			Áfa nélkül	Áfa-val
Bramac Therm rendszercsavar	7 x 210	db	429,13	545,00
Bramac Therm rendszercsavar	7 x 230	db	454,33	577,00
Bramac Therm rendszercsavar	7 x 250	db	481,10	611,00
Bramac Therm rendszercsavar	7 x 270	db	503,94	640,00
Bramac Therm rendszercsavar	7 x 300	db	557,48	708,00
Bramac Therm rendszercsavar	7 x 330	db	601,57	764,00
Bramac Therm rendszercsavar	7 x 360	db	758,27	963,00
Bramac Therm rendszercsavar	7 x 400	db	1035,43	1315,00
Bramac Therm rendszercsavar	7 x 440	db	1235,43	1569,00
Bramac Therm rendszercsavar	7 x 480	db	1314,96	1670,00

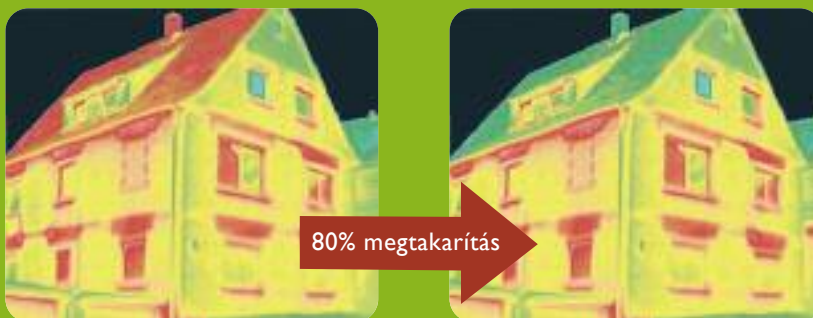
Akár tetőfelújítás, akár új építés



Az emelkedő energiaárak és a felelősségteljes, környezettudatos gondolkodás miatt egyre nagyobb hangsúlyt kap épületeink hőszigetelése. Otthonunk építése, korszerűsítése mindig több évtizedre szóló elhatározás. Ez a döntés meghatározza jövőbeli komfortérzetünket és energiaköltségeinket. Ezért érdemes olyan jövőbe mutató, korszerű hőszigetelő rendszert választani, amellyel sok év múlva, az emelkedő energiaárak mellett is elégedettek leszünk, és jó érzéssel gondolunk vissza egykor meghozott döntésünkre.

Ebben a döntésben segít a Bramac, mert a Bramac Therm hőszigetelő rendszer az eddig alkalmazott anyagokhoz képest, közel kétszer olyan jó hőszigetelő tulajdonsággal rendelkezik.

A szarufa feletti elhelyezési mód tetőfelújításoknál kifejezetten előnyös, mert a belső burkolat érintetlenül maradhat, csökkentve ezáltal a költségeket és növelve az ott lakók kényelmét.

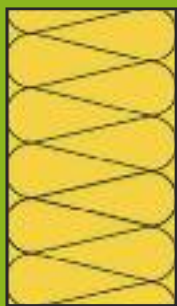


Az épületek energiavesztesége leginkább a tetőknél jelentkezik. Modern hőszigetelő anyagok beépítésével a hőveszteség és fűtési költség jelentősen csökkenthető.

Akár 80%-kal. A leghatékonyabb megoldás ehhez egy szarufa feletti hőszigetelés, mely felületfolytonosan és hőhídmentesen kerül beépítésre.

Hővezetési tényezők (Lambda-érték) és anyagvastagságok összehasonlítása:

A hőszigetelő tulajdonság mindig Lambda-értékkel kerül megadásra. Minél kisebb a hővezetési tényező, annál jobb hőszigetelő, és annál kisebb anyagvastagság elegendő. Ezáltal költséget takarítunk meg és nem veszítünk az értékes lakótérből.



$\lambda=0,045 \text{ W/mK}$
160 mm

pl: ásványgyapot

=



$\lambda=0,035 \text{ W/mK}$
140 mm

pl: ásványgyapot

=



$\lambda=0,024 \text{ W/mK}$
100 mm

**Bramac Therm
Kompakt**

=



$\lambda=0,022 \text{ W/mK}$
80 mm

**Bramac Therm
Top**



**Statikai méretezés Bramac Therm
hőszigetelő rendszer rögzítéséhez**

Küldje el hozzánk az épület tervrajzát és méretező szoftver segítségével meghatározzuk a szükséges rendszeranyagok mennyiségét és az árak mértékét. A rajzok beküldése történhet nyomtatott vagy digitális formátumban. A számítást a várható meteorológiai terhelések figyelembevételével készítik el szakembereink.
www.bramac.hu

**A Bramac Therm tetőtérbeépítés
energiavesztésének számítása**

Elkészítjük Önnek tetőtérbeépítésének energiavesztés számítását. A tetőszerkezetben lévő, eltérő hővezetési tényezőjű anyagok és hőhidat képező szerkezetek méretezésével ellenőrizhető, hogy térelhatároló szerkezet megfelel-e az előírt követelményeknek és jövőbeli elvárásainknak. **A számításhoz szükséges kérdőív letölthető az alábbi internet címen.**
www.bramac.hu/bramactherm